

ある日の一日



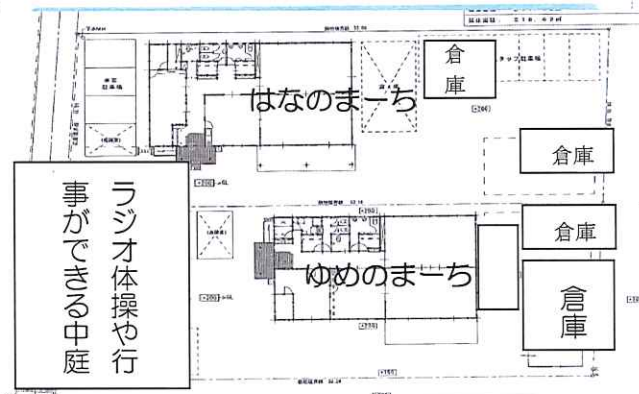
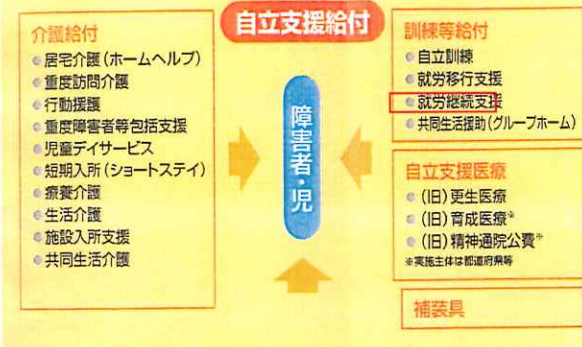
初年度施設利用説明会



キャンプ 朝のラジオ体操
鬼ヶ城キャンプ場



初秋の一泊旅行 東京ディズニーランド



施設案内



NPO法人みんなのまーち

施設案内

障害福祉サービス事業所ゆめのまーち・はなのまーち



NPO法人みんなのまーち

障害福祉サービス事業所ゆめ・はなのまーち
(就労継続支援B型事業)

住所 963-0725

福島県郡山市田村町金屋字新家 45・44

ゆめ TEL024-973-5150 FAX024-943-7726

はな TEL024-983-6161 FAX024-983-6171

e-mail yumenoma-ti@cocoa.plala.or.jp

hananoma-ti@iaa.itkeeper.ne.jp



ゆめのまーち
作業活動室 紙器加工



食堂・談話室



作業活動室段ボール加工

就労継続支援B型事業

【作業活動支援】

○受託加工作業

- ・ 段ボール加工他 はなのまーち
- ・ 菓子箱おり加工他ゆめのまーち
- ・ その他受託加工・農作業他

○企業内作業・施設外就労

- ・ 市内の企業・工場内で作業活動をする。

○作業報酬 毎月25日支給

- ・ 出来高給
- ・ 基本給

※年3回奨励金支給

【日常生活支援】

- ・ 地域で生活するための多方面にわたる生活活動支援。
- ・ 季節に応じた社会参加活動支援
- ・ 健康な身体作りの活動支援
- ・ 趣味を生かす余暇活動支援

【施設沿革】

- ・ 法人設立 平成20年12月17日

- ・ 事業所開設

平成21年4月1日

ゆめのまーち

平成23年4月1日

はなのまーち

- ・ 定員 各20名
- ・ 敷地面積 各973.69㎡
- ・ 建物面積 各218.62㎡

ゆめのまーち



8時30分	職員出勤
8時50分	着替・ラジオ体操
9時00分	作業活動支援
12時00分	昼食余暇支援
12時50分	清掃後作業活動支援
16時00分	帰宅街頭支援
	～事務整理
	作業活動等

日課

はなのまーち

